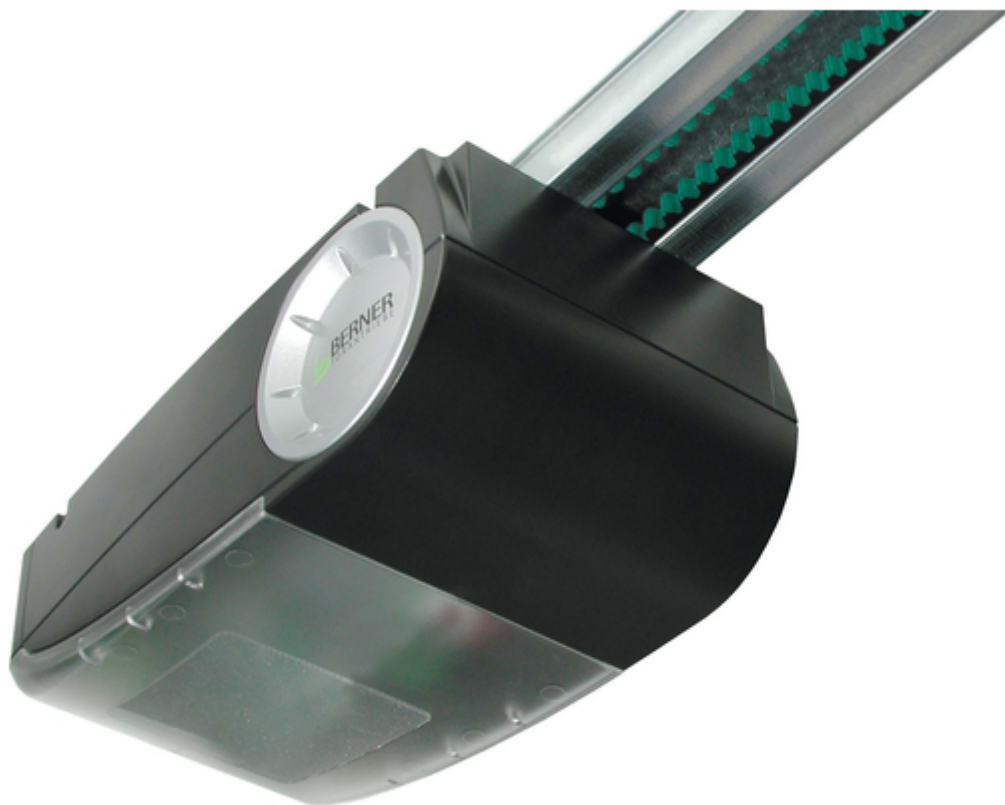
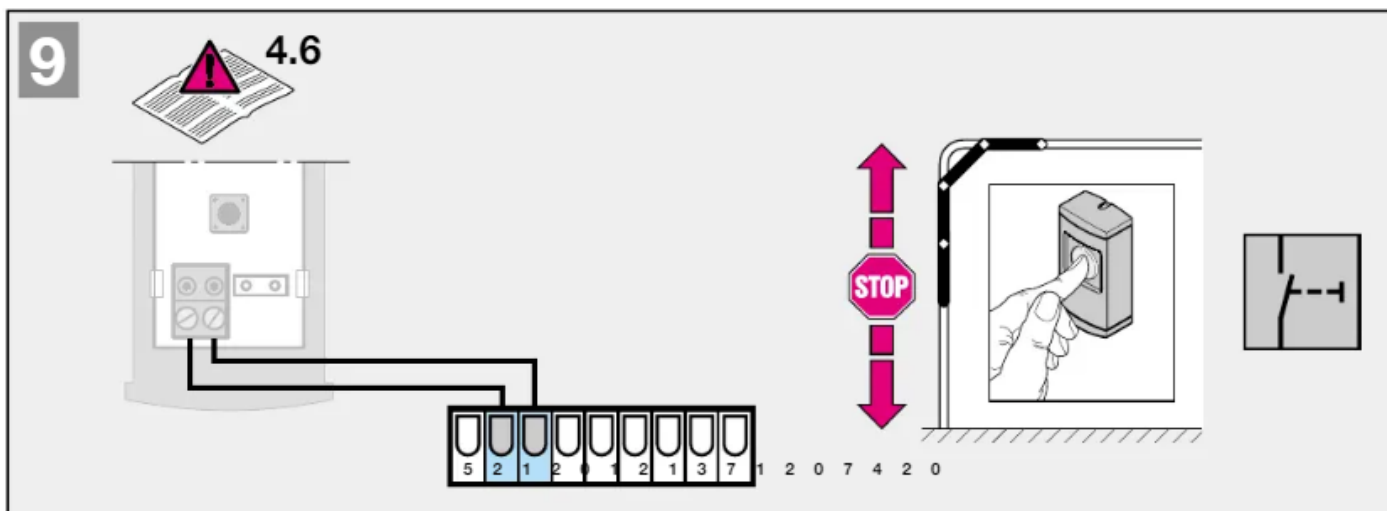


# Dvižna vrata Berner - Model GA201



Pred vsakim posegom v motor ali elektroniko garažnih vrat, nujno izključite električno napetost!!

Priklop modula za vrata se ozvede direktno na motorju po spodnji shemi na kontakta 20 in 21 na konektorju. Potrebna je odstranitev elektronike iz ležišča (zatiči).



Družba FireApp, informacijske storitve, d.o.o. ne odgovarja za morebitne poškodbe strojne opreme v lasti naročnika, ki so bile povzročene s strani naročnikovih predstavnikov!

Pomembna informacija glede delovanja modula za vrata: Ob intervenciji sistem preko modula za odpiranje vrat pošlje samo EN (1) signal, ko prvi uporabnik, ki je dal odgovor pridem in ima aktiven GPS, doseže zbirno mesto. V kolikor imate modul za odpiranje vrat priklopljen na tak model vrat, ki z eno tipko omogoča odpiranje in zapiranje le teh, se bodo v primeru odprtih vrat v le ta **ZAPRLA**, saj sistem ne ve v kakšni poziciji so vrata v tistem trenutku. Pri uporabi modula za vrata zato svetujemo uporabo svetlobnih varnostnih senzorjev, ki preprečijo zapiranje v primeru, da je v tistem trenutku nekaj v vratih (vozila, osebe,...). Družba FireApp, informacijske storitve, d.o.o. zaradi navedenega dejstva ne more odgovarjati za morebitne poškodbe strojne opreme.

Revision #5

Created Thu, Jan 22, 2026 6:56 AM by Dejan Mrak

Updated Wed, Feb 11, 2026 10:04 AM by Dejan Mrak