

# Motorni pogon - Hormann SupraMatic E III

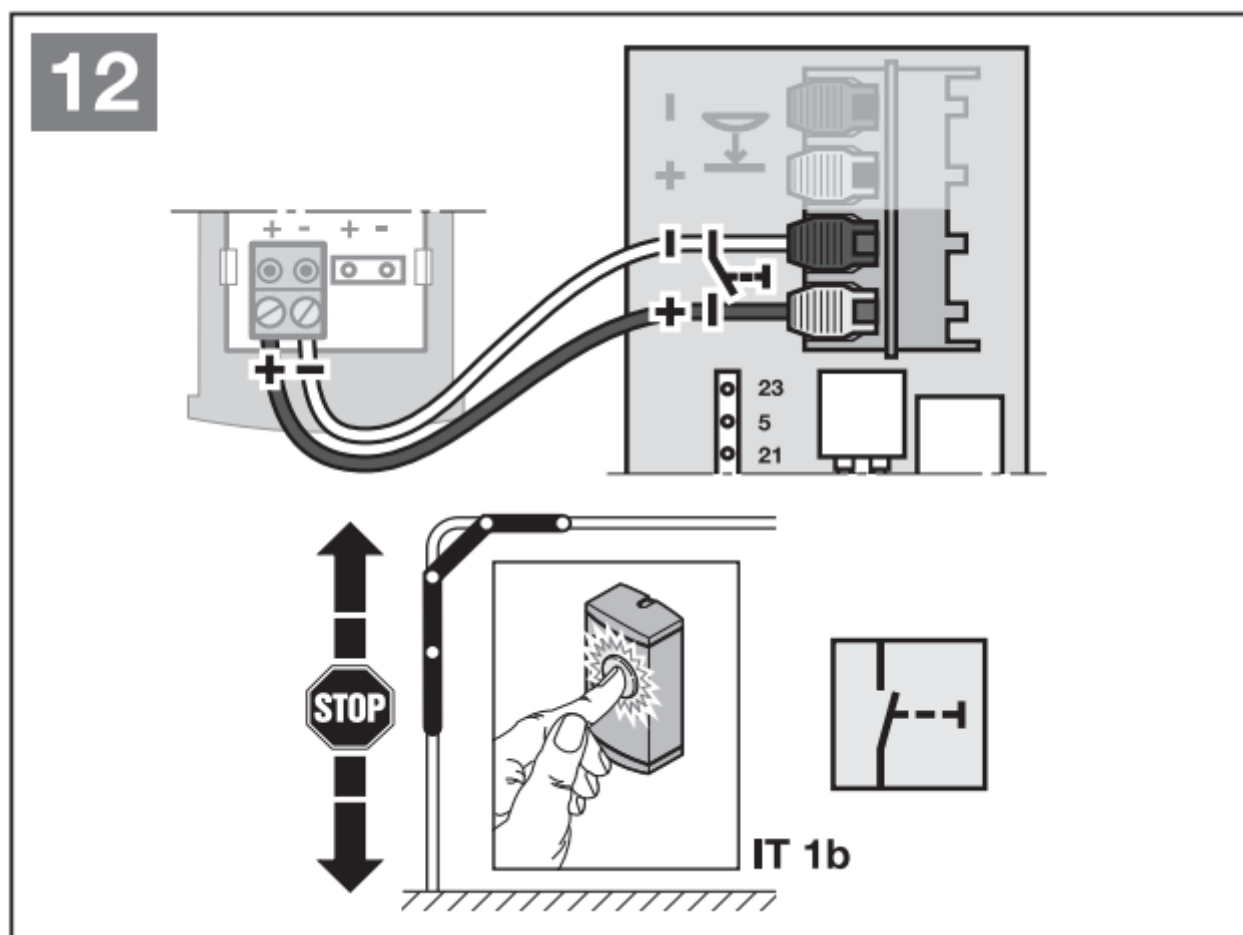
Pri dviznih vratih z krmilnikom Hormann SupraMatic E III je potreben rahel poseg v motorni pogon samih vrat.

Pred posegom v elektro krmilno omarico prosimo nujno izključite električno napetost!!

Iz zadnje desne strani lahko dostopamo do priključnih sponk:



2-žilni kabel priključimo na sponke, kjer je prikazano stikalo:



Drugi konec 2-žilnega kabla priključite na FireApp relejski sistem za odpiranje vrat, ki je opisan v drugih kategorijah teh navodil.

Družba FireApp, informacijske storitve, d.o.o. ne odgovarja za morebitne poškodbe strojne opreme v lasti naročnika, ki so bile povzročene s strani naročnikovih predstavnikov!

Revision #1

Created Wed, Mar 6, 2024 6:49 PM by Domen Božičnik

Updated Wed, Mar 6, 2024 6:54 PM by Domen Božičnik