

Motorni pogon - Normstahl Magic 1000

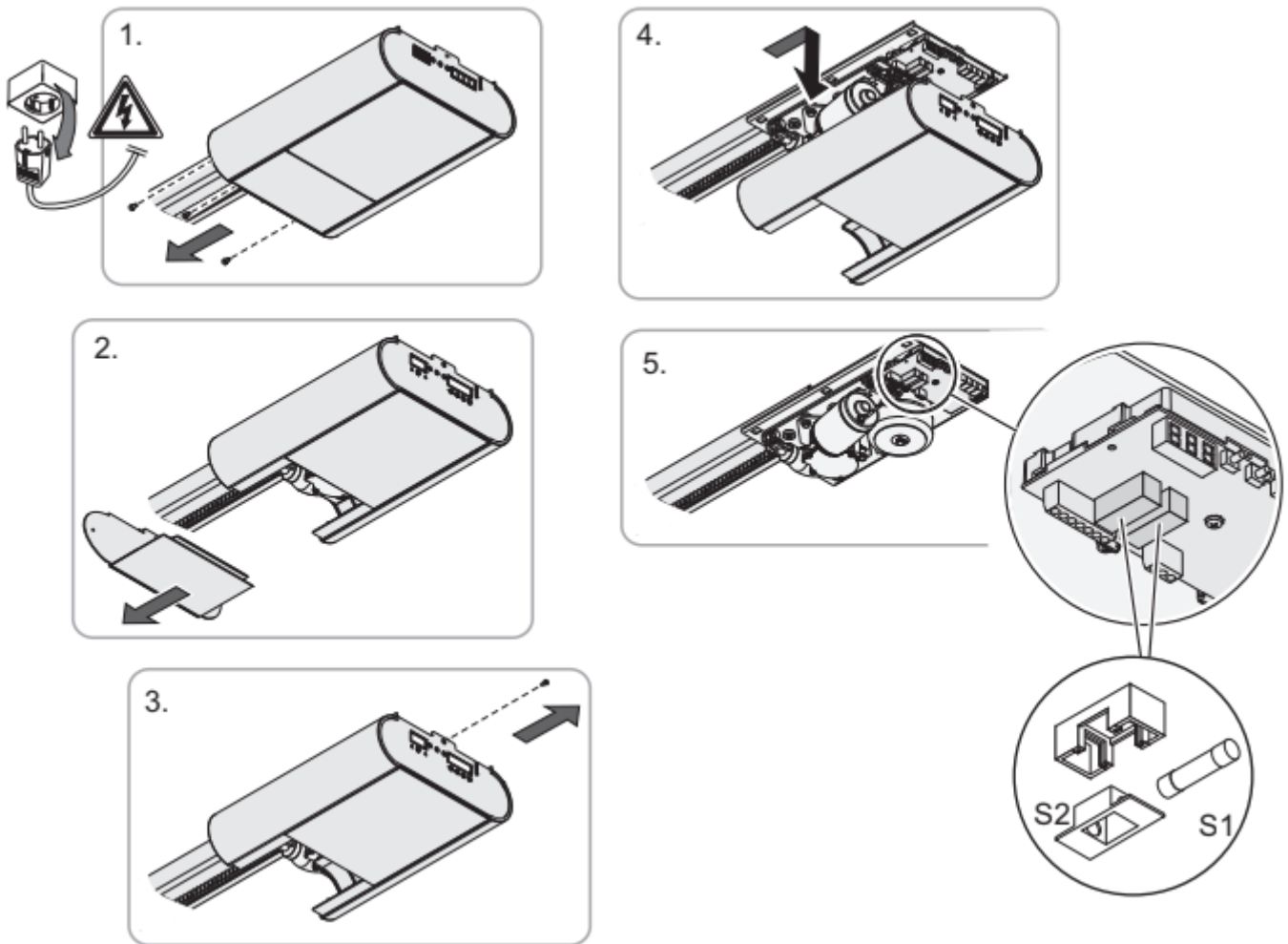
Pri dvížnih vratih z krmilnikom Normstahl Magic 1000 je potreben rahel poseg v motorni pogon samih vrat.

Pred posegom v elektro krmilno omarico prosimo nujno izključite električno napetost!!

Iz zadnje strani odvijemo 1 vijak s sprednje strani pa 3 vijake:
Slika prikazuje demontažo iz zadnje strani:



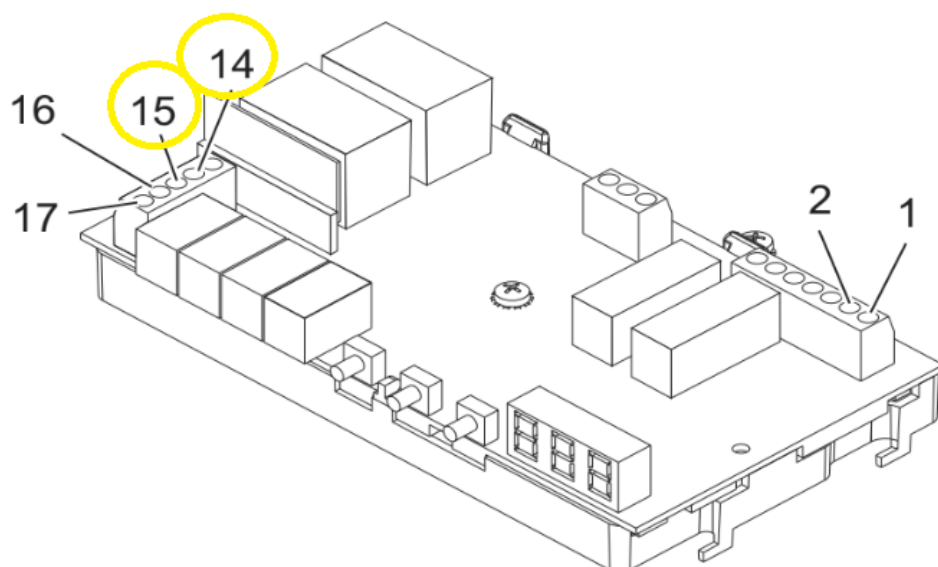
Spodnja slika prikazuje postopek demontaže zaščitnega pokrova:



Ko le to odpremo pridemo do glavne krmilne plošče v zadnjem delu motornega pogona.

Nato na srednjo priključno letev na pina št. 14 in št. 15 priključimo 2-žilni kabel kot prikazuje slika spodaj:

(Na elektroniki je priklop na pinih označen z oznako "IMP")



Drugi konec 2-žilnega kabla priključite na FireApp relejski sistem za odpiranje vrat, ki je opisan v drugih kategorijah teh navodil.

Družba FireApp, informacijske storitve, d.o.o. ne odgovarja za morebitne poškodbe strojne opreme v lasti naročnika, ki so bile povzročene s strani naročnikovih predstavnikov!

Revision #1

Created Mon, Oct 10, 2022 5:43 PM by Domen Božičnik

Updated Fri, Dec 23, 2022 3:17 PM by Domen Božičnik