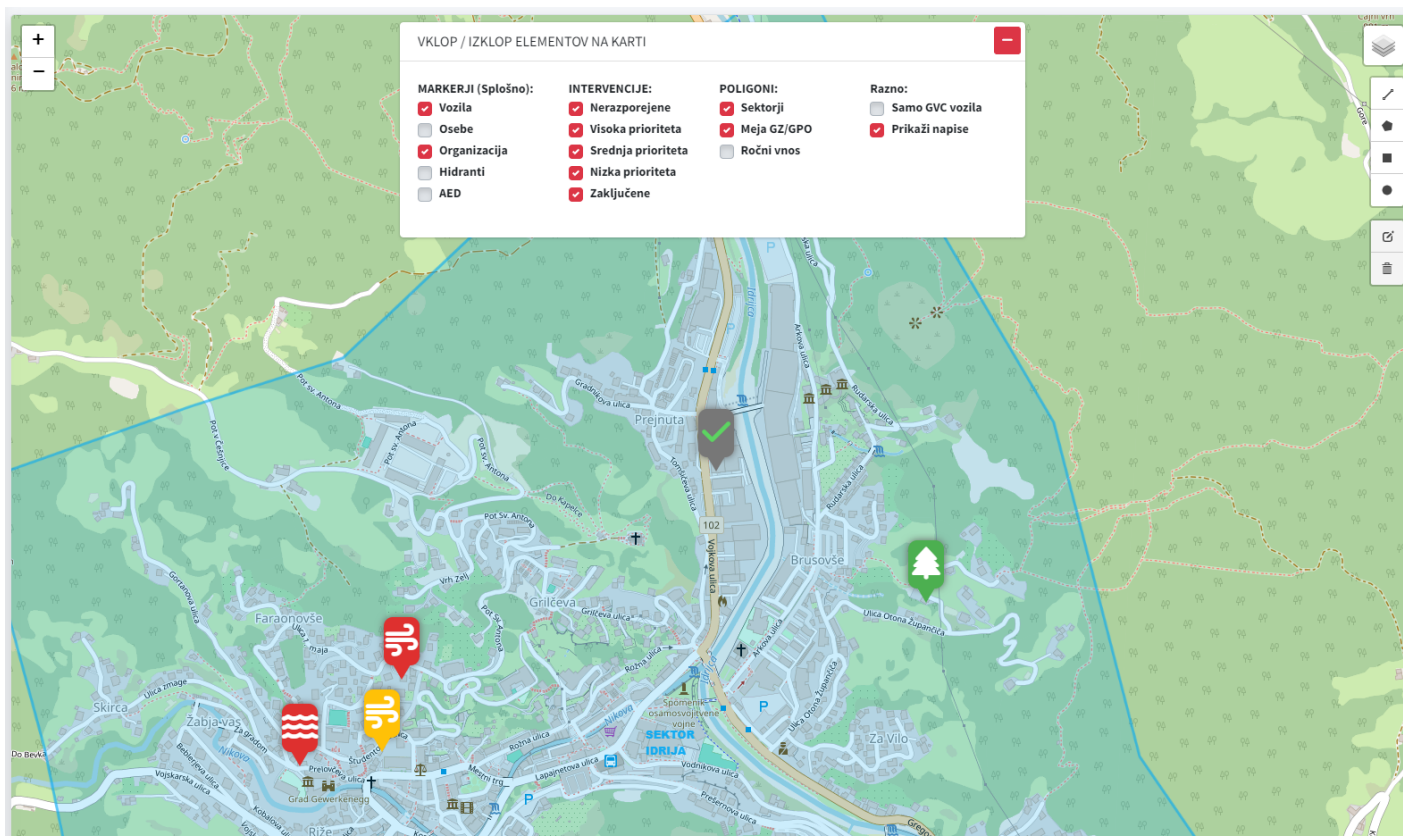


# Zemljevid

Na zemljevidu se prikazujejo vse lokacije, sektorji ter ostale informacije v kolikor so podatki na voljo (hidranti, AED, sprejemna mesta,...).

?e gasilci/vozila oddajajo lokacijo, se le te tudi prikazujejo na zemljevidu.



Status posamezne lokacije prikazuje grafika.

- ?e PIN utripa, gre za NEOBDELANO intervencijo, torej enote tam še ne posredujejo. ?e na intervenciji že posreduje vsaj ena ekipa, PIN ne utripa.
- Barva PINa prikazuje prioriteto intervencije (nizka, srednja, visoka).
- Grafika na PINih prikazuje tip intervencije (poplava, vetrolo, požar,...).
- Zaključene intervencije so označene z zeleno kljukico.

S klikom na posamezen PIN prikažemo tudi podatke o lokaciji.



V zgornjem delu zemljevida je na voljo izbirnik za prikaz informacij.

